
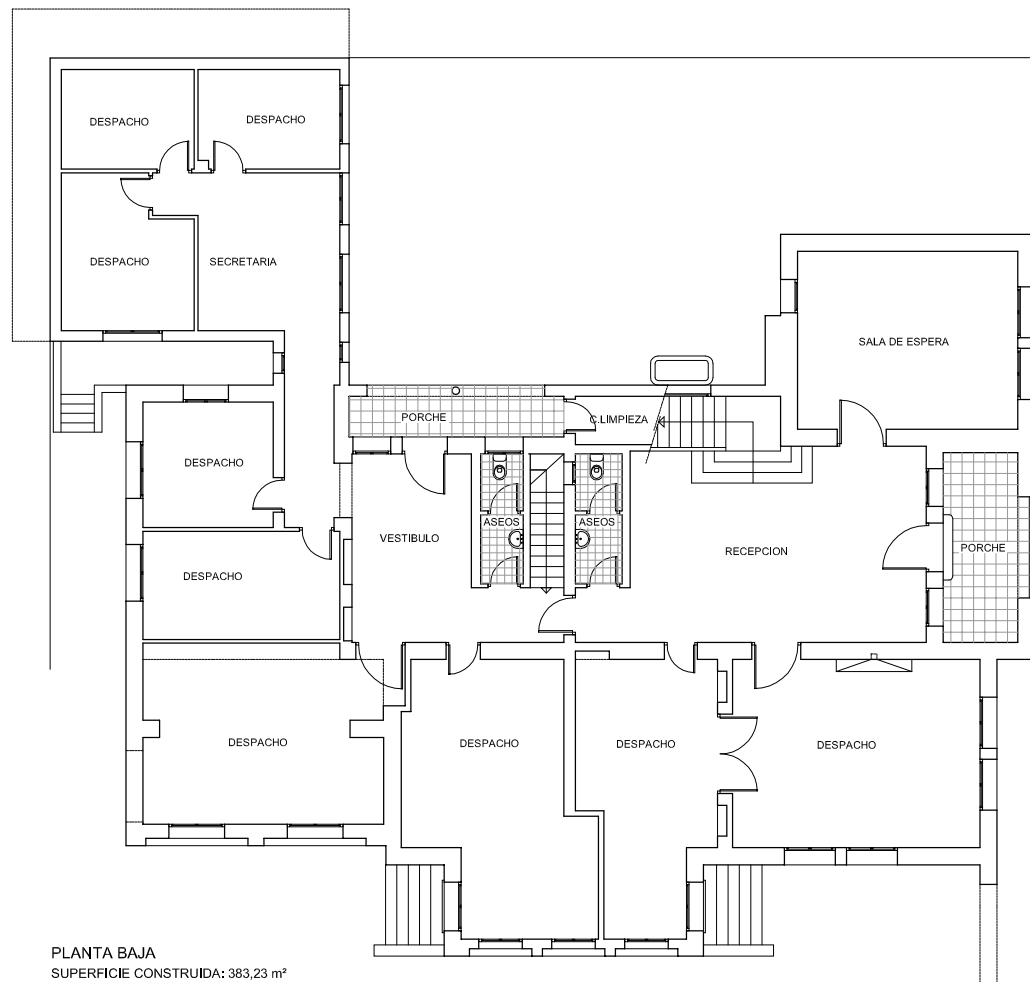


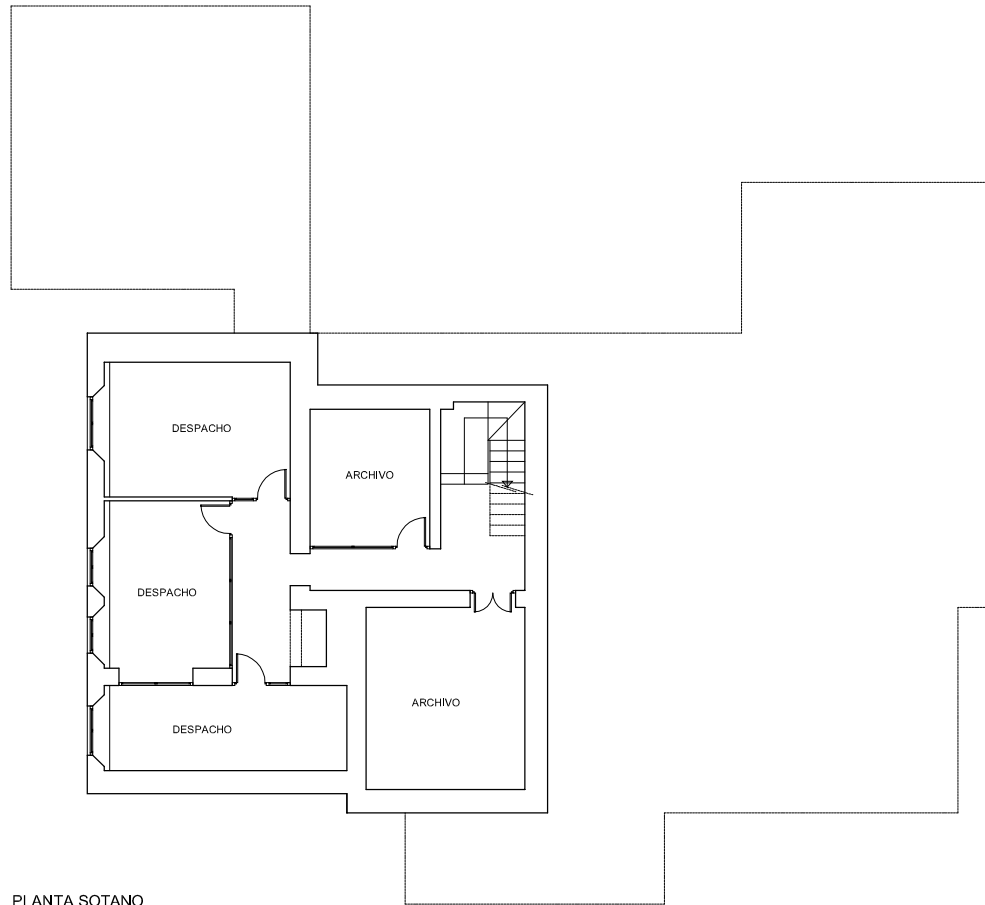
PLANTA PRIMERA  
 SUPERFICIE CONSTRUIDA: 333,39 m<sup>2</sup>  
 SUPERFICIE CONSTRUIDA TERRAZA DESCUBIERTA: 44,03 m<sup>2</sup>

MA	2008	14	EDIFICACIÓN AISLADA	PLANO Nº A.0.5	PLANTA ALTA	PROPIEDAD: ACUAMED	 <b>JAVIER MARTÍN MALO Y ASOCIADOS</b> ESTUDIO DE ARQUITECTURA, URBANISMO Y MEDIO AMBIENTE <small>REG. DE LA M. D. U. Nº 14514 - B. G. G. Nº 14514 - B. G. G. Nº 14514 - B. G. G. Nº 14514 - B. G. G. Nº 14514</small>
FECHA EJECUCIÓN: FEBRERO DE 2008			SITUACIÓN: CALLE AMADOR DE LOS RÍOS 27 - MÁLAGA	ESCALA GRÁFICA: 0 1 2	ESCALA: 1/200	SUSTITUYE A:	



PLANTA BAJA  
 SUPERFICIE CONSTRUIDA: 383,23 m<sup>2</sup>  
 SUPERFICIE CONSTRUIDA PORCHE CUBIERTO: 18,87 m<sup>2</sup>

MA	2008	14	EDIFICACIÓN AISLADA	PLANO Nº A.0.4	PLANTA BAJA	PROPIEDAD: ACUAMED	 <b>JAVIER MARTÍN MALO Y ASOCIADOS</b> ESTUDIO DE ARQUITECTURA, URBANISMO Y MEDIO AMBIENTE <small>REG. DE LA M. D. U. Nº 1474 - MÁLAGA - I. Nº 1382741 - Nº 128742 - I. Nº 128743 - I. Nº 128744 - I. Nº 128745</small>
FECHA EJECUCIÓN: FEBRERO DE 2008			SITUACIÓN: CALLE AMADOR DE LOS RÍOS 27 - MÁLAGA	ESCALA GRÁFICA: 0 1 2	ESCALA: 1/200	SUSTITUYE A:	



PLANTA SOTANO  
SUPERFICIE CONSTRUIDA: 142,80 m<sup>2</sup>

MA	2008	14	EDIFICACIÓN AISLADA	PLANO N° A.0.3	PLANTA SEMISÓTANO	PROPIEDAD: ACUAMED	 <b>JAVIER MARTÍN MALO Y ASOCIADOS</b> ESTUDIO DE ARQUITECTURA, URBANISMO Y MEDIO AMBIENTE <small>REG. DE LA MESA N° 14514-0568 - I. 952382741 - 952382742 - 952382743 - 952382744 - 952382745</small>
FECHA EJECUCIÓN: FEBRERO DE 2008			SITUACIÓN: CALLE AMADOR DE LOS RÍOS 27 - MÁLAGA	ESCALA GRÁFICA: 0 1 2	ESCALA: 1/200	SUSTITUYE A:	ARQUITECTO: JAVIER MARTÍN PASTOR